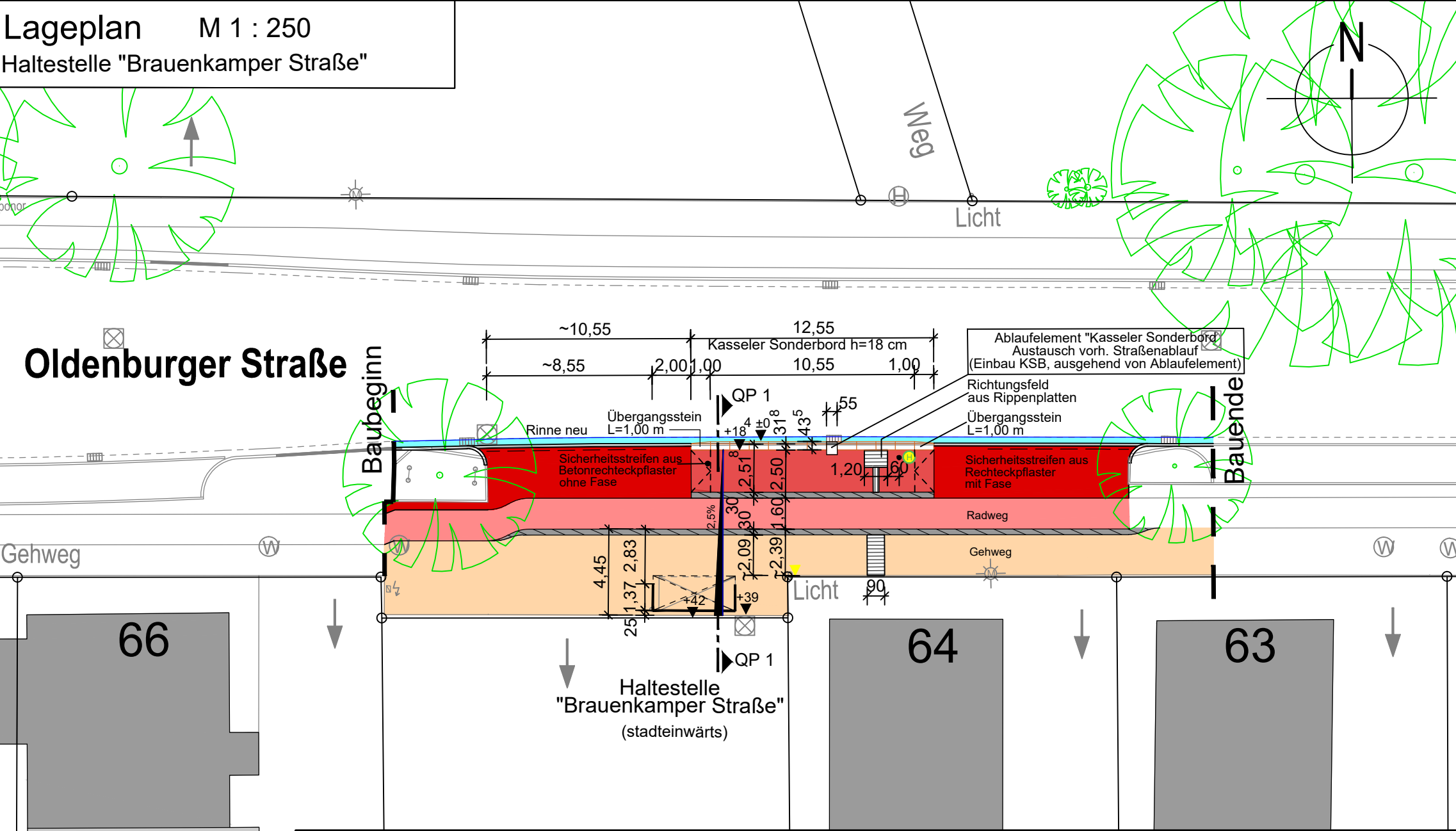


T:\50_FB5153\ACAD\B_Bushaltestellen\2026_Lange Str. (Friedrich-E.-Allee)_(Düsternortstr.)_(Oldenburger Str.)_(Brauenkamper Str.)\LP

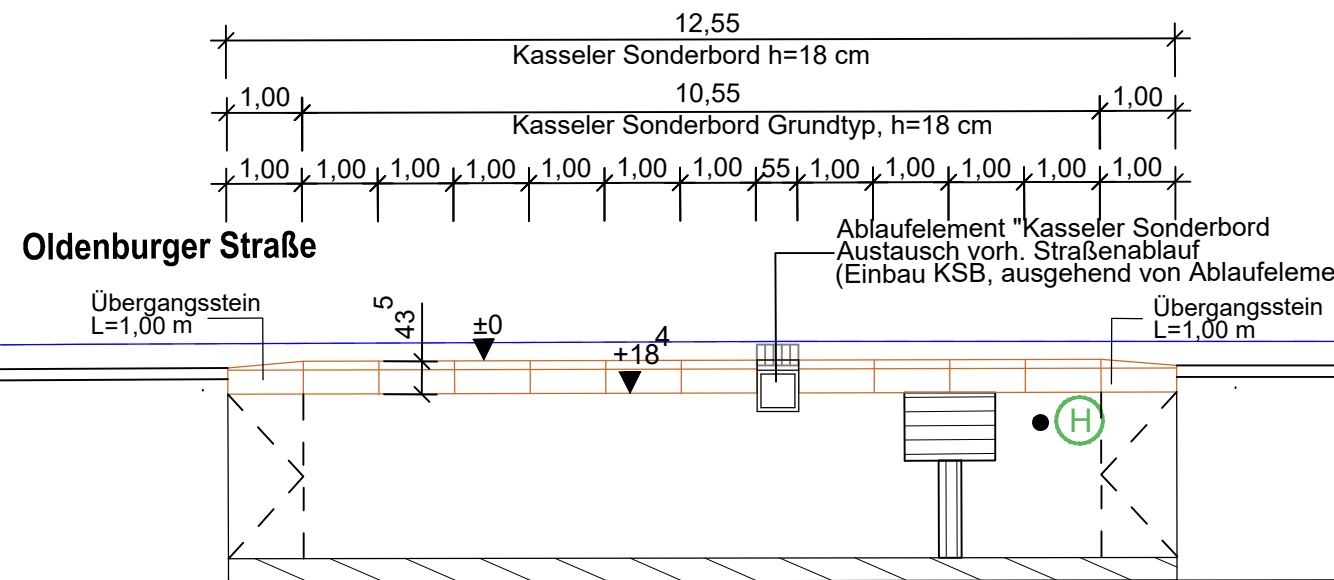
Lageplan M 1 : 250
Haltestelle "Brauenkamper Straße"



Legende

- Gehweg, Betonrechteckpflaster mit Minifase, heidebraun
- Sicherheitsstreifen, Betonrechteckpflaster mit Fase, bremerrot
- Bushaltstelle, Betonrechteckpflaster ohne Fase, bremerrot
- Radweg, Betonrechteckpflaster ohne Fase, grau
- taktiler Streifen, Granit
- Blindenleitsystem

Detail M 1 : 100 - Länge Kasseler Sonderbord h= 18 cm
Haltestelle "Brauenkamper Straße" (stadteinwärts)



Stadt Delmenhorst
Die Oberbürgermeisterin
Fachdienst 53
- Straßen- und Brückenbau -



Barrierefreier Ausbau von Haltestellen 2026
Haltestelle Brauenkamper Straße (Oldenburger Straße)
(stadteinwärts)

- Lageplan / Detail -				Maßstab
				1 : 250 1 : 100
gezeichnet	Datum	Name	Fachdienstleiter	Blatt - Nr.
gezeichnet	20.05.2025	Mersmeyer		LP_1
geprüft	20.05.2025	Warnecke		

Quelle: Auszug aus den Geobasisdaten der Niedersächsischen Vermessungs- und Katasterverwaltung
© 2018 Landesamt für Geoinformation und Landentwicklung Niedersachsen (LGLN)

